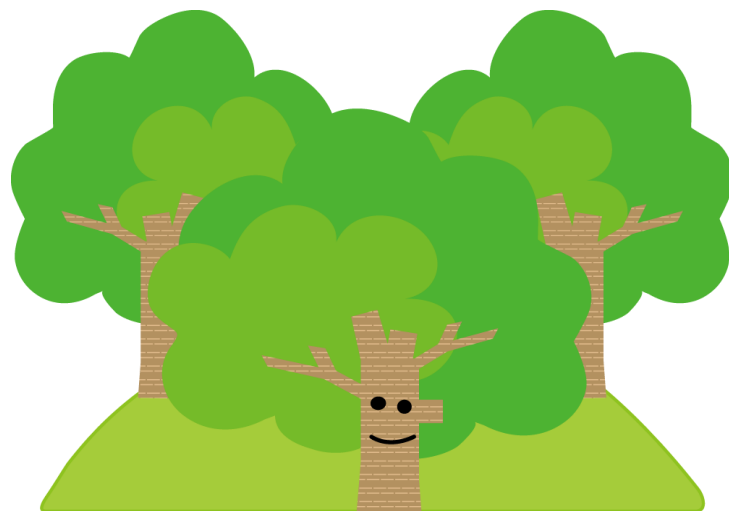


第3回

自伐型 林業研修 IN 北上



森の手入れ、林業、自伐型林業に興味を持つ方を対象にチェーンソーの取り扱い、伐倒・造材、作業道敷設の技術等を学べる「自伐型林業研修」の第3回を開催します。環境と共存する“小規模兼業型林家”養成研修会です。

研修内容

研修	日時	場所	内容
作業道敷設研修①	9月16日(土)、17日(日) 9:00~16:00	参加者に後日お知らせします 北上市内の山林、詳しくは	バックホーによる作業道の造成敷設 効率良く搬出する為の道づくり
チェーンソー研修	9月23日(土) 9:00~16:00		チェーンソーの取り扱い メンテナンスや目立ての実習
伐木・造材研修	10月7日(土)、8日(日) 9:00~16:00		チェーンソーによる伐木、造材の実践 自伐型林業の実践につて
作業道敷設研修②	10月28日(土)、29日(日) 9:00~16:00		バックホーによる作業道の造成敷設 効率良く搬出する為の道づくり
故郷の森林について講義 修了式	11月11日(土) 13:00~16:00		岩手の山の現状や情報について講義 自伐型林業のこれから

留意事項

参加を考えている方は、必ずお読みください。

- ・参加費 : 5,000円 (傷害保険料含む)
- ・募集定員 : 10名 (応募多数のときは事務局で選抜します)
- ・〆切 : 9月7日(木)
- ・申込方法 : 下記の【申し込み・お問合せ】にて受け付けます。
- ・傷害保険 : 受講者には傷害保険に加入いただきます。手続きにつきましては主催者で行います。
- ・その他 : 各自用意していただくものは、筆記用具、作業しやすい服装(長袖着用)、手袋、長靴(スパイク付きをお勧めします)、雨天時の雨具、昼食・飲み物など。
: 都合により日程などが変更する場合があります。

【お申込み・お問合せ：主催】 NPO法人 わが流域環境ネット 担当：佐井 到
090-4636-6467 E-mail: extendsai0304@yahoo.co.jp

【後援】 NPO法人 自伐型林業推進協会
新北菱林産株式会社
三菱製紙株式会社 北上事業本部
北上ハイテクペーパー株式会社

【支援】 いわて里山再生地域協議会「森林・山村多面的機能発揮対策事業」: 林野庁
国土緑化推進機構「緑と水の森林ファンド公募事業」

