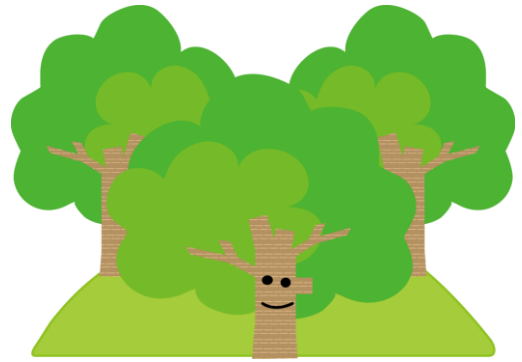


第2回

自伐型 林業研修 IN 北上

初心者も
大歓迎!



森の手入れ、林業、自伐型林業に興味を持つ方を対象にチェーンソーの取り扱い、伐倒・搬出、作業道敷設の技術等を学べる「自伐型林業研修」の第2回を開催します。今回は初参加者用の初級と前回参加者対象の中級の2コースを準備いたしました。どなたでもお気軽に参加ください。

研修内容

研修	日時	場所	内容
チェーンソー研修（初級）	9月3日(土)、4日(日) 8:30~17:00	詳北 し上 く市 は内 参の 加山 者林 にを お予 知定 らし せて しい ます す	チェーンソーの取り扱い 伐木造材作業者特別教育
伐木・造材研修（中級）	9月10日(土)、11日(日) 8:30~17:00		チェーンソーによる伐木、造材の実践 補助道具の活用方法等
伐木・造材研修（初級）	9月17日(土) 8:30~17:00		チェーンソーによる伐木、造材の実践 安全作業の重要性等
集材・搬出研修（初級・中級）	10月15日(土)、16日(日) 8:30~17:00		軽架線による集材(土佐の森方式) 軽トラックに積み込み・搬出の実践
作業道敷設研修（初級・中級）	11月5日(土)、6日(日) 8:30~17:00		バックホーによる作業道の造成敷設
使用道具の管理研修	8:30~17:00		チェーンソーの目立やメンテナンス等
岩手県林業政策研修 修了式（初級・中級）	11月12日(土) 13:00~17:00		県より岩手の山の現状や補助金について講義

留意事項

参加を考えている方は、
必ずお読みください。

- ・参加費 : 初級コース5,000円（チェーンソー作業特別教育テキスト及び傷害保険含む）
中級コース2,500円（傷害保険含む）
- ・募集定員 : 初級、中級 各コース10名
（応募多数のときは全日程参加できる方を優先し事務局で選抜します。）
- ・〆切 : 8月25日(木)
- ・申込方法 : 下記の【申し込み・お問合せ】にて受け付けます。
- ・傷害保険 : 受講者には傷害保険に加入いただきます。手続き、費用につきましては主催者で行います。
- ・その他 : 各自用意していただくものは、筆記用具、作業しやすい服装(長袖着用)、手袋、長靴(スパイク付きをお勧めします)、雨天時の雨具、昼食・飲み物など。

【お申込み・お問合せ：主催】 NPO法人 わが流域環境ネット 佐井 到
090-4636-6467 E-mail: extendsai0304@yahoo.co.jp

【共催】 NPO法人 自伐型林業推進協会
新北菱林産株式会社
三菱製紙株式会社 北上事業本部
北上ハイテクペーパー株式会社

【支援】 いわて里山再生地域協議会「森林・山村多面的機能発揮対策事業」: 林野庁
国土緑化推進機構「緑と水の森林ファンド公募事業」

